

# MINITRAINS



2017



Danke!

Minitrains stellt Modelle von Schmalspurbahnen auf 9mm Gleis her, mit besonderem Augenmerk auf die ganz kleinen Bahnen. Mit viel Enthusiasmus haben wir begonnen und der Erfolg gibt uns Recht. Wir freuen uns, auch in diesem Katalog wieder tolle Neuheiten vorstellen zu können. Mit unserem Gleissystem ist es nun möglich auf einem Regalbrett eine ganze Modelleisenbahn aufzubauen - und das im Maßstab H0/00

Thank You!

Minitrains manufactures Narrow Gauge Railway models on 9mm track with a special focus on the very small railways. The success justifies the enthusiasm we started with. We are proud to again present some wonderful new models in this catalog. With our track system it is now possible to build a whole model layout on a bookshelf - and that in Scale H0/00

**MINITRAINS**



2021



2022



2024



2023

- 2021 grün /green
- 2022 braun / brown
- 2023 blau / blue
- 2024 orange / orange

# Gmeinder



5012



5013



5014



5011



5015

5011 - silber  
- silver

5014 - grün  
- green

5012 - rot  
- red

5015 - gelb  
- yellow

5013 - blau  
- blue



5030  
- Koppel Dampflok mit Kobelschornstein  
- Koppel Steam Loco, Kobel-Smokestack



5031  
- Koppel Dampflok mit geradem Schornstein  
- Koppel Steam Loco, straight Smokestack





5101

- 4 Kipploren
- 4 Tipper Cars



5102

- 4 Zementloren
- 4 Cement Cars



5103

- 4 Holzloren
- 4 Log Cars



5113

- 4 Holzloren, zwei mit Bremse
- 4 Log Cars, two with brake



5104

- 4 Kastenloren
- 4 Trash Cars



5105

- 4 Stirnbordloren
- 4 Pulpwood Cars



5114

- 4 Zuckerrohrwagen, alter Stil
- 4 Classic [Old Style] Sugar Cane Cars



5123

- 4 Gitterwagen [Moderne Zuckerrohrwagen]
- 4 Modern Sugar Cane Cars



5111

- 4 Tankwagen, blau
- 4 Tank Cars, blue



5121

- 4 Tankwagen, rot
- 4 Tank Cars, red



5108

- 4 Kurze Flachwagen
- 4 short Flat Cars



5112

- 4 Tankwagen, grün
- 4 Tank Cars, green



5126

- 4 Tankwagen, silber
- 4 Tank Cars, silver



5122

- 2 Rungenwagen
- 2 Stake Cars



5106

- 4 Kohle Wagen
- 4 Coal Cars



5107

- 4 Minenwagen
- 4 Mine Cars



5120

- Kran- und Hochbordwagen
- Crane and Boom Car Set



5127

- Rungen-, kurzer Flach- und Bremswagen
- Stake Car, Short Flat Car, Brake Car

**MINITRAINS**





5116  
- Kranwagen  
- Crane Car single



5119  
- Begleitwagen grün  
- Caboose green



5128  
- Begleitwagen rot  
- Caboose red



5117  
- Hochbordwagen einzeln  
- Boom Car single



5116  
- Kastenwagen braun  
- Box Car brown



5119  
- Kastenwagen grau  
- Box Car grey

- Karlsberg Bier Wagen  
- Karlsberg Beer Car  
5119





1051



1052



1053

## Schneider Locotracteur

1051 - grau  
- grey

1052 - grün  
- green

1053 - rot  
- red

**MINITRAINS**



2012 Bagnall Wingtank maroon / kastanienbraun



2011 Bagnall Wingtank black / schwarz



# Heeresfeldbahn



1021



1026



1022



1023



1027

1021  
Brigadelok 0-8-0 schwarz mit Borsig  
Schild / black with Borsig Plate

1022  
Brigadelok 0-8-0 grau mit Henschel  
Schild / grey with Henschel Plate

1023  
Brigadelok 0-8-0 grün mit Hartmann  
Schild / green with Hartmann Plate

1026  
Brigadelok, zivile Version rotes Chas-  
sis / civil version, red chassis

1027  
Brigadelok, zivile Version schwarzes  
Chassis / civil version, black chassis



5201 HFB Wasserwagen grau / Water Tank Car grey

5201 HFB Wasserwagen schwarz / Water Tank Car black

**MINITRAINS**

# Heeresfeldbahn



5135

- Lazarettwagen
- Ambulance Car



5136

- Brigadewagen Niederbordwagen grau
- Brigadewagen Gondola grey



5137

- Heeresfeldbahn Kastenwagen braun
- Box Car brown



5146

- Personenwagen grau
- Passenger Car grey



5145

- Brigadewagen Niederbordwagen braun
- Brigadewagen Gondola brown



5138

- Heeresfeldbahn Flachwagen braun
- Flat Car brown



5143

- Personenwagen grün
- Passenger Car green



5144

- Personenwagen braun
- Passenger Car brown



5149

- Personenwagen mit Stauraum grau
- Passenger Car with compartment grey



5147

- Heeresfeldbahn Kastenwagen grün
- Boxcar green



5148

- Personenwagen mit Stauraum braun
- Passenger Car with compartment brown

# Fiddletown & Copperopolis



1001



1002



1003



1004





5161



5163



5171



5162



5134



5151

Beschriftung / Lettering  
Fiddletown & Copperopolis

|      |  |
|------|--|
| 1001 | Lokomotive schwarz / Locomotive black    |
| 1003 | Lokomotive grün / Locomotive green       |
| 5161 | Personenwagen braun / Coach brown        |
| 5162 | Packwagen braun / Baggage Car brown      |
| 5163 | Personen-Packwagen braun / Combine brown |
| 5164 | Postwagen braun / Mail Car brown         |
| 5131 | Personenwagen grün / Coach green         |
| 5132 | Packwagen grün / Baggage Car green       |
| 5133 | Personen-Packwagen grün / Combine green  |
| 5134 | Postwagen grün / Mail Car green          |

Keine Beschriftung /  
No Lettering

|      |
|------|
| 1002 |
| 1004 |
| 5151 |
| 5152 |
| 5153 |
| 5154 |
| 5171 |
| 5172 |
| 5173 |
| 5174 |

# Forney / Porter



1032 Forney black / schwarz (F&C No. 5)



5140 Hochbordwagen / Gondola



1031 Forney Lok schwarz/braun, black/brown



5139 Caboose



5141 Kastenwagen / Box Car



1011 Porter



5142 Flachwagen mit Rungen / Stake Car



Murry's Boots

LUCKY STAR  
SALOON

Wagon Wheel  
Saloon

# Baldwin



1075

- Baldwin 2-6-2 , grau, schwarze Aufschrift, U.S.A. 5091
- Baldwin 2-6-2 , grey, black lettering, U.S.A. 5091



1071

- Baldwin 2-6-2 , grau, offenes Führerhaus, U.S.A. 5091
- Baldwin 2-6-2 , grey, open cab, U.S.A. 5091



1073

- Baldwin 2-6-2 , schwarz, offenes Führerhaus
- Baldwin 2-6-2 , black, open cab

**MINITRAINS**



5240  
- Amerikanischer Hochbordwagen, grau  
- American Gondola grey



5241  
- Amerikanischer Kastenwagen, grau  
- American Box Car grey



5242  
- Amerikanischer Flachwagen, grau mit extra  
Runen  
- American Flatcar grey with extra stakes



1072  
- Baldwin 2-6-2 , grau, geschlossenes Führerhaus  
- Baldwin 2-6-2 , grey, closed cab



1074  
- Baldwin 2-6-2 , schwarz, geschlossenes Führerhaus  
- Baldwin 2-6-2 , black, closed cab

**MINITRAINS**



1042

## Zillertalbahn

- 1042 Böhler Werklok / Böhler Works Locomotive
- 1401 ZB-Set (1041+5191+5192)
- 5193 Personenwagen, grün / Coach green
- 5194 Personenwagen, braun / Coach brown
- 5291 Personenwagen, rot / Coach red
- 5192 Personenwagen, blau / Coach blue



1401



5193



5194



5291



5292



# Krauss



5041 schwarz, Nummer 5 / black, No. 5



5043 blau / blue



5040 schwarz / black



5044 grün / green





5042

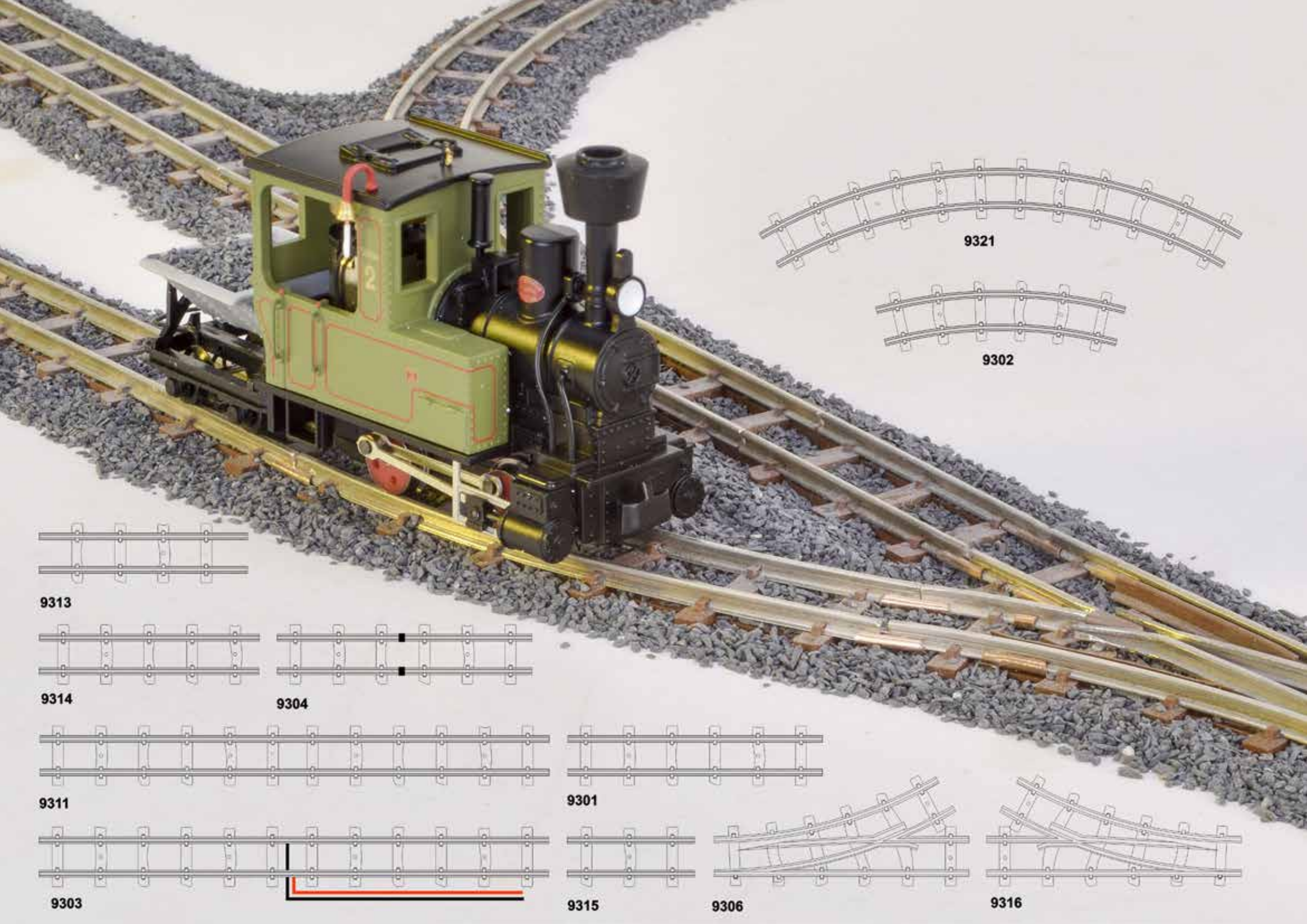
- Dampflokomotiv Stainz Nr. 2
- Steam Locomotive Stainz No. 2



Zugzusammenstellungen variieren. Verfügbare Sets finden Sie auf unserer Homepage: [www.minitrains.eu](http://www.minitrains.eu)

Train Set availability varies, currently available sets can be found on our website [www.minitrains.eu](http://www.minitrains.eu)

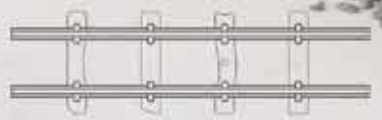
**MINITRAINS**



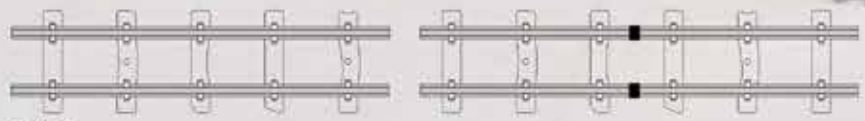
9321



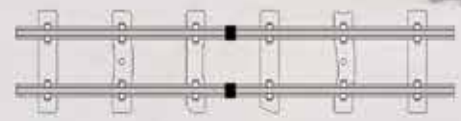
9302



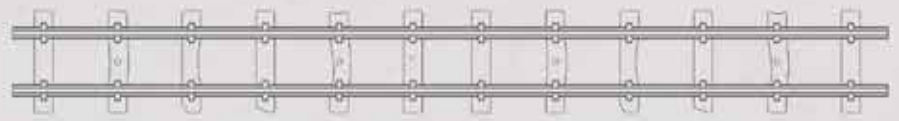
9313



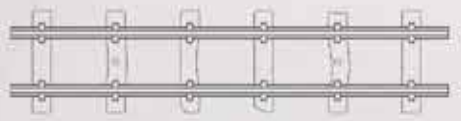
9314



9304



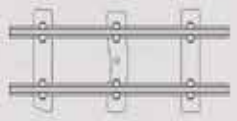
9311



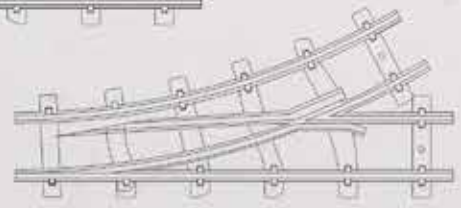
9301



9303



9315



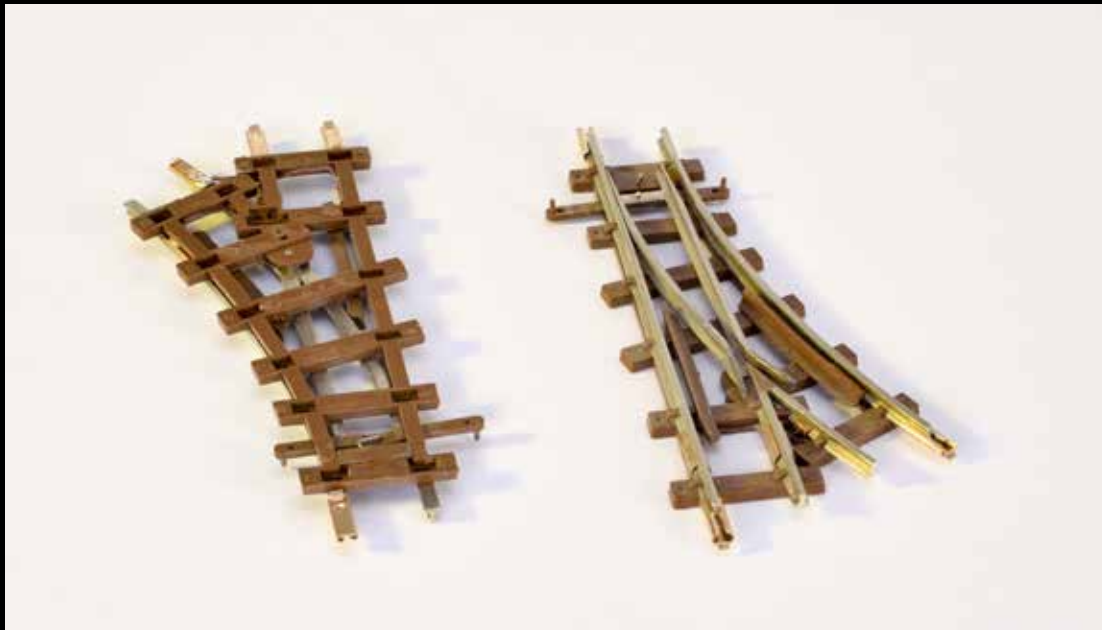
9306



9316

# Schienensystem / Track system

- 9301 2 Gerade 77 mm / 2 Straight 77mm
- 9302 2 Bogen 30° / 2 Curves 30° Radius 140 mm
- 9311 2 Gerade 154 mm / 2 Straight 154 mm
- 9303 Anschlussgleis 154 mm / 1 Feeder Track 154 mm
- 9304 2 Trennschiene 77 mm / 2 Isolator Track 77 mm
- 9313 2 Ausgleichsgerade 63 mm / 2 Straight 63 mm
- 9321 3 Bogen 60° / 3 Curves 60° Radius 140 mm
- 9306 Weiche links / Turnout left
- 9316 Weiche rechts / Turnout right
- 9314 2 Ausgleichstück 66,5 mm / 2 Adapter 66,5 mm
- 9315 2 Ausgleichstück 38,5 mm / 2 Adapter 38,5 mm



Das Steuergerät 9000 versorgt unsere Lokomotiven mit pulsbreitenmoduliertem Gleichstrom. Dieses Verfahren verbessert die Laufeigenschaften auch anderer Schmalspurlokomotiven bei niedriger Geschwindigkeit. Durch die Wahl einer Basisfrequenz von 15,6 KHz ist das Fahrpult auch für Glockenankermotoren nutzbar. Der Ausgangsstrom beträgt max. 700 mA. Das Gerät wird mit einem passenden landesspezifischen Steckernetzteil geliefert.

The control Unit 9000 supplies our locomotives with a pulse wave modulated DC current. This method enhances the running capabilities at low speed also of other locomotives. By choosing a base frequency of 15,6 KHz it is also suitable for coreless motors. The output current is limited to 700 mA. The regulator is supplied with a country specific wall plug power supply.

**MINITRAINS**

# MINITRAINS

Standard Light GmbH  
76189 Karlsruhe, Germany  
[www.minitrains.eu](http://www.minitrains.eu)  
[mail@minitrains.eu](mailto:mail@minitrains.eu)



© Copyright 2017  
Standard Light GmbH

Layout  
Fotografie

Christoph Klauke  
R.+T. Albrecht  
H. Neukirchner-Neale

Szenographie

Manfred Luft